



tech. dent. **Urszula Młynarska**, autoryzacja: Vita Zahnfabrik

Witamy słońce

Předstawiamy zastosowanie i działanie nowych proszków, dzięki którym można osiągnąć jeszcze większą witalność ceramiki.

W tym roku pogoda nas nie rozpieszczała. Pochmurne i deszczowe niebo powodowało, że pacjentki do zwieźnych sukienek dodawały kalosze. Za oknem kałuże coraz większe, a ja zbyt często dobieram kolor 2M1; 3R1,5, a nawet obracam w palcach D3. Zdecydowanie potrzebuję więcej słońca w moim ceramicznym świecie. Ale czy na jego poszukiwanie muszę jechać aż do Grecji lub na Maderę? Okazuje się, że nie. Nie muszę nawet wychodzić z laboratorium, gdyż słońce zamknięto w buteleczkach sun opaque i sun dentine. To nowe proszki, dzięki którym osiągniemy jeszcze większą witalność ceramiki. Materiał ten jednym technikom ułatwi rzetelną reprodukcję koloru, a innym pozwoli na zabawę z jasnością, chromatycznością i barwą pracy. Masy te swoją pre-

mierę miały w tym roku na targach IDS w Kolonii. Od tego czasu Ulmax Dental intensywnie wykorzystuje je w swojej praktyce z pacjentami, aby jak najszybciej podzielić się zdobytą wiedzą z Państwem.

Dziś już wiadomo, że otrzymaliśmy narzędzie dające niezależność, łatwość i przyjemność pracy, a jego możliwości ogranicza tylko nasza fantazja.

SUN DENTINE

— ZASTOSOWANIE

Światło przenikające przez warstwy podkreśla, rozprasza i kształtuje własną naturę zęba. Sun dentine (SD) wspomaga to, co jest nieuchwytnie. Te drobne szczegóły, które są esencją świetnie wykonanej pracy zarówno na podbudowie metalowej, jak i pełnoceramicznej.

SŁOWA KLUCZOWE ▶ proszki do ceramiki, ceramika, sun opaque, sun dentine

Przez lata nabywamy umiejętności rozkładania warstw, odpowiedniego doboru materiałów. W tym czasie producenci mas ceramicznych **poszukują innowacyjnych rozwiązań**, które poszerzają wachlarz naszych możliwości.

Materiał ten reguluje stopień jasności i zwiększa chromatyczności (ocieplenie) koloru w jego najgłębszych warstwach. Ponieważ występuje w trzech kolorach, daje nam możliwość większej kontroli nad tonem barwnym.

Mamy do dyspozycji proszki w kolorze cytrynowym – SD1, żółtym – SD2, delikatnie pomarańczowym – SD3 (fot. 1). Jak się Państwo domyślicie, doskonałym, a jednocześnie podstawowym jego zastosowaniem jest okolica przyszyjkowa (fot. 2.1), powierzchnia żująca i językowa (fot. 3), punkty styczności i przestrzeń pod przesłami mostów.

Przygodę z tym słonecznym materiałem najlepiej rozpocząć od stosowania SD2. Doskonale współgra i wydobywa ciepło jasnych kolorów, a przy tym nie jest tak inwazyjny jak EFFECT CHROMA 5 czy 6.

Sun dentine nakładamy bezpośrednio na warstwę opaque i łagodnie rozprowadzamy. Z mojej praktyki wynika, że nie ma potrzeby mieszania jej z base dentine. Masa ta nałożona w czystej postaci ma delikatny kolor i daje subtelny efekt końcowy.

Aby wyjść trochę poza ramy, testowałam również SD1, 2, 3 jako masę na melony i faktycznie w wielu przypadkach jest to dobre rozwiązanie. Szczególnie SD1 w różnych oświetleniach ładnie harmonizuje z naturalnymi mamelonami (fot. 4.1). Choć ciągle cenię sobie MM1 lub MM2, to jest to miła odmiana i na pewno będę z niej korzystać.

Doskonałym rozwiązaniem okazało się zastosowanie sun dentine jako materiału na bocznych mostach. Strzał w dziesiątkę. Możemy nakładać ją przyszyjkowo w dużych ilościach i dopiero na koniec przykryć BD. Działa, spraw-

dziane. Oczywiście tak jak ze wszystkim wymaga to pewnej praktyki.

Jest jeszcze jedno interesujące zastosowanie tego proszku. Wielu z nas zastanawia się często, którego materiału użyć, aby mocno uwypuklić praktycznie skończony most. SD świetnie się do tego nadaje. Trzeba tylko uważać, aby dobrze rozłożyć materiał.

W przypadku bocznych mostów pełnoceramicznych sun dentine może okazać się masą podstawową lub kołem ratunkowym. Często przy zbyt dużej ilości nałożonego materiału nie umiemy utrzymać ciepłego koloru i praca staje szara.

Zdarza się również, że na życzenie pacjentów dokładamy materiał w nieskończoność. Za pomocą mostu likwidujemy pierwsze zmarszczki, ale tracimy jasność i ciepło naszej ceramiki. A potem miotamy się, bo nie wiemy, czy już zrzucić i zaczynać od nowa, czy jeszcze walczyć?

Wtedy należy chwycić za słoiczek ze słońcem. Sun dentine powinna zlikwidować problem.

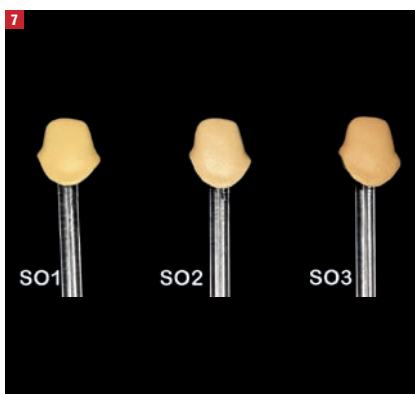
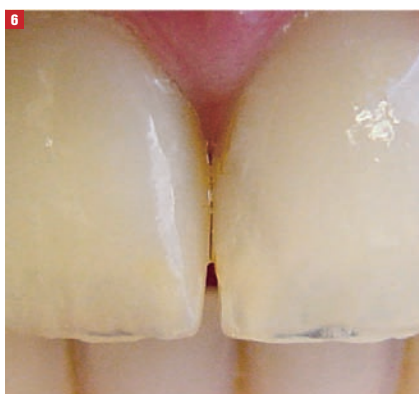
SUN OPAQUE — DZIAŁANIE

Jest to materiał, który wzmacnia efekt działania sun dentine (SD) w pracach na podbudowach metalowych. Klasycznie strukturę pokrywamy wash opaque (WO), a następnie nakładamy opaque (OP).

Kombinacja tych dwóch mas jest znaczącym elementem w procesie tworzenia estetyki pracy. Jeżeli mamy taką potrzebę, już na tym etapie możemy zwiększyć intensywność i ocieplić kolor. Do tej pory aby to osiągnąć, do opaquera dodawaliśmy szczyptę masy wash (WO).

Jednak takie zabiegi wymagają wprawy i osoby z mniejszym doświadczeniem mogą osiągnąć niepożądane efekty podnoszący poziom adrenaliny w laboratorium lub gabinecie. Dlatego do takich działań polecam coś znacznie bezpieczniejszego, czyli proszek sun opaque.

Standardowy zestaw mas VITA VM13 opaque został wzbogacony o dodatkowe proszki w kolorach: cytrynowym – SO1, żółtym – SO2, delikatnie pomarańczowym – SO-3 (fot. 5). Ponieważ nie



▷ jest on zbyt inwazyjny w swoim kolorze, możemy go nakładać w czystej postaci lub mieszać z wybranym opaquerem. Największe zastosowanie ma oczywiście w części przyszyjkowej, ale doskonale spisuje się również na powierzchni żującej, na punktach stykowych, pod przęsłami mostów i wszędzie tam, gdzie jest mało miejsca na warstwy ceramiki. Nakładamy ją w tych samych obszarach, gdzie w pierwszym paleniu umieścimy sun dentine.

Na marginesie chciałam zwrócić uwagę i jednocześnie przypomnieć o sprawdzaniu prawidłowości procesu wypalania opaquera, ponieważ stopień jego wyblszczenia ma niebagatelną wpływ na efekt końcowy naszej pracy.

KONTROLA NAD NATURĄ

Atrakcyjność i niepowtarzalność zębów naturalnych ukryte są nie tylko w warstwach opalescencyjnych, ale wynikają też z ciepła płynącego z głębi. Zjawiska te są fascynujące. Precyzyjne odwzorowanie tego efektu naszym zdaniem jest w porcelanie. Jest to połączenie techniki, sztuki i nauki.

Przez lata nabywamy umiejętności rozkładania warstw, odpowiedniego doboru materiałów. W tym czasie producenci mas ceramicznych poszukują innowacyjnych rozwiązań, które poszerzają wachlarz naszych możliwości. Od firmy VITA ZAHNFABRIK otrzymaliśmy bardzo uniwersalne narzędzie, które jest dodatkiem do systemu Vita VM i obejmuje ceramikę VM13, VM9 i VM7. Od naszych chęci i kreatywności zależy, jak go wykorzystamy, czy wpuścimy do laboratorium trochę więcej słońca.

Dla ludzi rozpoczynających swoją przygodę z porcelaną sun dentine i sun opaque to bezpieczne materiały do robienia czegoś więcej niż basic. To krok na przód w ich karierze. Wstępem do zabawy z zestawem PROFFESIONAL. Dla techników z doświadczeniem będzie alternatywą służącą do osiągnięcia zamierzonego celu. □

KONTAKT

Vita Master Labs
Urszula Młynarska

ul. Wąwozowa 20 lok 004
02-796 Warszawa

edukacja@vita-academy.pl